

XIII.市 政

1.選挙人名簿登録者数

選挙人名簿登録人口

地区別	令和3年(9月1日現在)			令和4年(9月1日現在)		
	総 数	男	女	総 数	男	女
合 計	44,744	22,501	22,243	45,026	22,699	22,327
平 良 地 区	30,069	14,927	15,142	30,438	15,147	15,291
城 辺 地 区	4,836	2,549	2,287	4,768	2,509	2,259
下 地 地 区	2,447	1,179	1,268	2,467	1,191	1,276
上 野 地 区	2,993	1,637	1,356	3,005	1,675	1,330
伊 良 部 地 区	4,399	2,209	2,190	4,348	2,177	2,171

2.各種選挙投票状況

執行年月日	定数	立候補者数	当日有権者数			投票者数			投票率(%)		
			総数	男	女	総数	男	女	総数	男	女
平成29年1月22日 宮古島市長選挙	1	4	43,401	21,445	21,956	29,614	14,601	15,013	68.23	68.09	68.38
平成29年1月22日 宮古島市議会議員補欠選挙	2	5	43,401	21,445	21,956	29,573	14,580	14,993	68.14	67.99	68.29
平成29年10月22日 宮古島市議会議員選挙	24	33	43,301	21,381	21,920	31,040	15,357	15,683	71.74	71.83	71.55
平成29年10月22日 第48回衆議院議員総選挙	1	3	43,715	21,604	22,111	29,609	14,673	14,936	67.73	67.92	67.55
平成30年9月30日執行 沖縄県知事選挙	1	4	43,422	21,569	21,853	24,584	12,308	12,276	56.62	57.06	56.18
令和元年7月21日執行 第25回参議院議員通常選挙	1	4	44,346	22,235	22,111	17,760	9,131	8,629	40.05	41.07	39.03
令和2年6月7日執行 沖縄県議会議員選挙	2	3	43,363	21,698	21,665	21,720	10,994	10,726	50.09	50.67	49.51
令和3年1月17日 宮古島市長選挙	1	2	44,376	22,327	22,049	29,129	14,633	14,496	65.64	65.54	65.74
令和3年1月17日 宮古島市議会議員補欠選挙	2	5	44,376	22,327	22,049	29,076	14,606	14,470	65.52	65.42	65.63
令和3年10月24日 宮古島市議会議員選挙	24	38	44,363	22,314	22,049	30,133	15,062	15,071	67.92	67.50	68.35
令和3年10月31日 第49回衆議院議員総選挙	1	2	44,786	22,519	22,267	21,641	11,012	10,629	48.32	48.90	47.73
令和4年7月10日 第26回参議院議員通常選挙	1	5	44,788	22,547	22,241	18,347	9,338	9,009	40.96	41.42	40.51
令和4年9月11日 沖縄県知事選挙	1	3	44,450	22,371	22,079	20,702	10,424	10,278	46.57	46.60	46.55

資料:選挙管理委員会

3. 議員数

区 分	各年12月末日現在			
	令和元年	令和2年	令和3年	令和4年
条 例 定 数	24	24	24	24
現 在 数	23	22	24	24

資料:議会事務局

4. 年齢別議員数

区 分	各年12月末日現在			
	令和元年	令和2年	令和3年	令和4年
計	23	22	24	24
25 ～ 29 歳	-	-	-	
30 ～ 39 歳	1	1	1	
40 ～ 49 歳	5	5	7	6
50 ～ 59 歳	6	5	5	7
60 歳 以 上	11	11	11	11

資料:議会事務局

5. 党・会派別議員数

政党名	令和4年12月末日現在							
	保守宮古未 来会	保守 心和会	新政会	市民創会	自民	公明	市民ネット 結	無会派
民 主 党								
自由民主党	1				2			
日本共産党								1
公明党						2		
自由党								
無所属	5	3	3	2	2		2	1
計	6	3	3	2	4	2	2	2

資料:議会事務局

6. 議会の運営状況

区 分	年 次	各年12月末日現在	
		令和3年	令和4年
招 集 回 数	総 数	9	9
	定 例 会	4	4
	臨 時 会	5	5
会 期 日 数	総 数	80	82
	定 例 会	75	77
	臨 時 会	5	5
本 会 議 日 数	総 数	38	38
	定 例 会	33	33
	臨 時 会	5	5

資料:議会事務局

7. 各種委員会開会日数

区 分	年 次	各年12月末日現在	
		令和3年	令和4年
総 日 数		82	63
常 任 委 員 会	総 務 財 政	14	13
	文 教 社 会	10	7
	経 済 工 務	9	9
	予 算 決 算	4	6
特 別 委 員 会		16	0
全 員 協 議 会		11	12
議 会 運 営 委 員 会		18	16

資料:議会事務局

8.市長提出事件数及び結果(令和4年)

区 分		原案 可決	修正 可決	否決	継続 審議	審議 未了	撤回	報告 のみ	計
地方自治法第96条第1項の議決事件	条例(1号)	42	-	-	-	-	-	-	42
	予算(2号)	61	1	-	-	-	-	-	62
	決算(3号)	11	-	-	-	-	-	-	11
	契約(5号)	1	-	-	-	-	-	-	1
	財産の交換等(6号)	-	-	-	-	-	-	-	-
	財産の取得、処分(8号)	3	-	-	-	-	-	-	3
	損害賠償の額(13号)	1	-	-	-	-	-	-	1
	その他議会の権限(15号)	36	-	-	-	-	-	-	36
専決処分案件(法第179条第3項)		4	-	-	-	-	-	-	4
報告のみ(地方自治法第180条第2項による専決処分事項、その他)		9	-	-	-	-	-	-	9
合 計		168	1	-	-	-	-	-	169

資料:議会事務局

9. 議員(委員会)提出事件数及び結果(令和4年)

区 分	可決		修正可決		否決		合計		備考
条 例	-	-	-	-	-	-	-	(0)	
規 則	-	-	-	-	-	-	-	(0)	
意 見 書	2	10	-	-	-	-	2	(10)	
決 議	3	3	1	-	-	-	4	(3)	
発 議	-	2	-	-	-	-	-	(2)	
動 議	-	-	-	-	-	-	-	(0)	
合 計	5	(15)	1	(0)	-	(0)	6	(15)	

資料:議会事務局

※()書きは、委員会提出の内書き。

10.議会における選挙(令和4年)

選挙の種類	選挙月日	人数	当選人
なし			

資料:議会事務局

11.請願・陳情書の処理状況(令和4年)

区 分	採択	一部採択	みなし採択	不採択	審議未了	継続審議	配布のみ	合計
請 願	3	-	-	-	-	-	-	3
陳情書	11	-	-	4	4	-	6	25
合 計	14	-	-	4	4	-	6	28

資料:議会事務局

※継続審議の欄は、翌年に継続したものを。

12.宮古島市職員数

令和4年4月1日現在

部 課 名	人数			構成比 (%)		部 課 名	人数			構成比 (%)	
	計	男	女	男	女		計	男	女	男	女
総 数	696	439	257	63.1	36.9						
市 長 部 局	468	260	208	55.6	44.4						
企 画 政 策 部	33	22	11	66.7	33.3	市 民 生 活 部	83	25	58	30.1	69.9
企 画 政 策 部 長	1	1	-	100.0	-	市 民 生 活 部 長	1	1	-	100.0	-
企 画 調 整 課	10	7	3	70.0	30.0	市 民 生 活 部 参 事	1	1	-	100.0	-
秘 書 広 報 課	6	4	2	66.7	33.3	地 域 振 興 課	6	6	-	100.0	-
エ コ ア イ ラ ン ド 推 進 課	6	5	1	83.3	16.7	市 民 課	20	4	16	20.0	80.0
情 報 政 策 課	8	5	3	62.5	37.5	城 辺 出 張 所	1	1	-	100.0	-
働 く 女 性 の 家	2	-	2	-	100.0	上 野 出 張 所	1	1	-	100.0	-
産 業 振 興 局	4	4	-	100.0	-	下 地 出 張 所	1	1	-	100.0	-
産 業 振 興 局 長	1	1	-	100.0	-	伊 良 部 出 張 所	1	1	-	100.0	-
産 業 振 興 局	3	3	-	100.0	-	健 康 増 進 課	31	5	26	16.1	83.9
観 光 商 工 ス ポ ー ツ 部	20	14	6	70.0	30.0	国 民 健 康 保 険 課	20	4	16	20.0	80.0
観 光 商 工 ス ポ ー ツ 部 長	1	1	-	100.0	-	環 境 衛 生 局	26	21	5	80.8	19.2
観 光 商 工 課	11	6	5	54.5	45.5	環 境 衛 生 局 長	1	-	1	-	100.0
ス ポ ー ツ 振 興 課	8	7	1	87.5	12.5	環 境 保 全 課	11	9	2	81.8	18.2
						衛 生 施 設 課	6	6	-	100.0	-
						下 水 道 課	8	6	2	75.0	25.0
総 務 部	69	43	26	62.3	37.7	農 林 水 産 部	53	48	5	90.6	9.4
総 務 部 長	1	1	-	100.0	-	農 林 水 産 部 長	1	1	-	100.0	-
総 務 部 参 事	1	1	-	100.0	-	農 政 課	15	14	1	93.3	6.7
総 務 課	15	6	9	40.0	60.0	畜 産 課	5	5	-	100.0	-
財 政 課	10	8	2	80.0	20.0	農 村 整 備 課	19	18	1	94.7	5.3
契 約 検 査 課	6	5	1	83.3	16.7	水 産 課	9	7	2	77.8	22.2
税 務 課	19	10	9	52.6	47.4	み どり 推 進 課	4	3	1	75.0	25.0
納 税 課	12	7	5	58.3	41.7						
防 災 危 機 管 理 課	5	5	-	100.0	-						
福 祉 部	132	40	92	30.3	69.7	建 設 部	48	43	5	89.6	10.4
福 祉 部 長	1	-	1	-	100.0	建 設 部 長	1	1	-	100.0	-
福 祉 政 策 課	9	7	2	77.8	22.2	都 市 計 画 課	13	11	2	84.6	15.4
生 活 福 祉 課	18	10	8	55.6	44.4	道 路 建 設 課	10	10	-	100.0	-
児 童 家 庭 課	11	3	8	27.3	72.7	港 湾 課	10	9	1	90.0	10.0
子 ど も 未 来 課	62	9	53	14.5	85.5	建 築 課	7	6	1	85.7	14.3
高 齢 者 支 援 課	20	7	13	35.0	65.0	空 港 課	7	6	1	85.7	14.3
障 が い 福 祉 課	11	4	7	36.4	63.6						

12.宮古島市職員数 (つづき)

令和4年4月1日現在

部 課 名	人数			構成比 (%)		部 課 名	人数			構成比 (%)	
	計	男	女	男	女		計	男	女	男	女
会 計 管 理	8	3	5	37.5	62.5	消 防 本 部	81	81	-	100.0	-
会 計 管 理 者	1	-	1	-	100.0	消 防 長	1	1	-	100.0	-
会 計 課	7	3	4	42.9	57.1	消 防 本 部	14	14	-	100.0	-
水 道 部	33	30	3	90.9	9.1	総 務 課	5	5	-	100.0	-
水 道 部 長	1	1	-	100.0	-	予 防 課	5	5	-	100.0	-
水 道 総 務 課	7	6	1	85.7	14.3	警 防 課	4	4	-	100.0	-
水 道 会 計 課	7	5	2	71.4	28.6	消 防 署	66	66	-	100.0	-
水 道 施 設 課	7	7	-	100.0	-	消 防 署 長	1	1	-	100.0	-
水 道 工 務 課	11	11	-	100.0	-	第 一 警 備 課	22	22	-	100.0	-
教 育 委 員 会	87	50	37	57.5	42.5	第 二 警 備 課	21	21	-	100.0	-
教 育 部	52	26	26	50.0	50.0	第 三 警 備 課	22	22	-	100.0	-
教 育 部 長	1	1	-	100.0	-	各 行 政 委 員 会	19	15	4	78.9	21.1
教 育 総 務 課	7	5	2	71.4	28.6	議 会 事 務 局	6	5	1	83.3	16.7
教 育 施 設 課	8	7	1	87.5	12.5	議 会 事 務 局 長	1	1	-	100.0	-
学 校 教 育 課	16	11	5	68.8	31.3	議 会 事 務 局	5	4	1	80.0	20.0
学 校 給 食 共 同 調 理 場	3	2	1	66.7	33.3	監 査 委 員 事 務 局	3	1	2	33.3	66.7
幼 稚 園	12	-	12	-	100.0	選 挙 管 理 委 員 会 事 務 局	3	2	1	66.7	33.3
小 学 校	3	-	3	-	100.0	農 業 委 員 会 事 務 局	7	7	-	100.0	-
中 学 校	2	-	2	-	100.0	生 涯 学 習 部	35	24	11	68.6	31.4
生 涯 学 習 部	35	24	11	68.6	31.4	生 涯 学 習 部 長	1	1	-	100.0	-
生 涯 学 習 部 長	1	1	-	100.0	-	生 涯 学 習 部 参 事	1	1	-	100.0	-
生 涯 学 習 部 参 事	1	1	-	100.0	-	生 涯 学 習 振 興 課	13	11	2	84.6	15.4
生 涯 学 習 振 興 課	13	11	2	84.6	15.4	図 書 館	9	4	5	44.4	55.6
図 書 館	9	4	5	44.4	55.6	公 民 館	4	3	1	75.0	25.0
公 民 館	4	3	1	75.0	25.0	総 合 博 物 館	7	4	3	57.1	42.9
総 合 博 物 館	7	4	3	57.1	42.9						

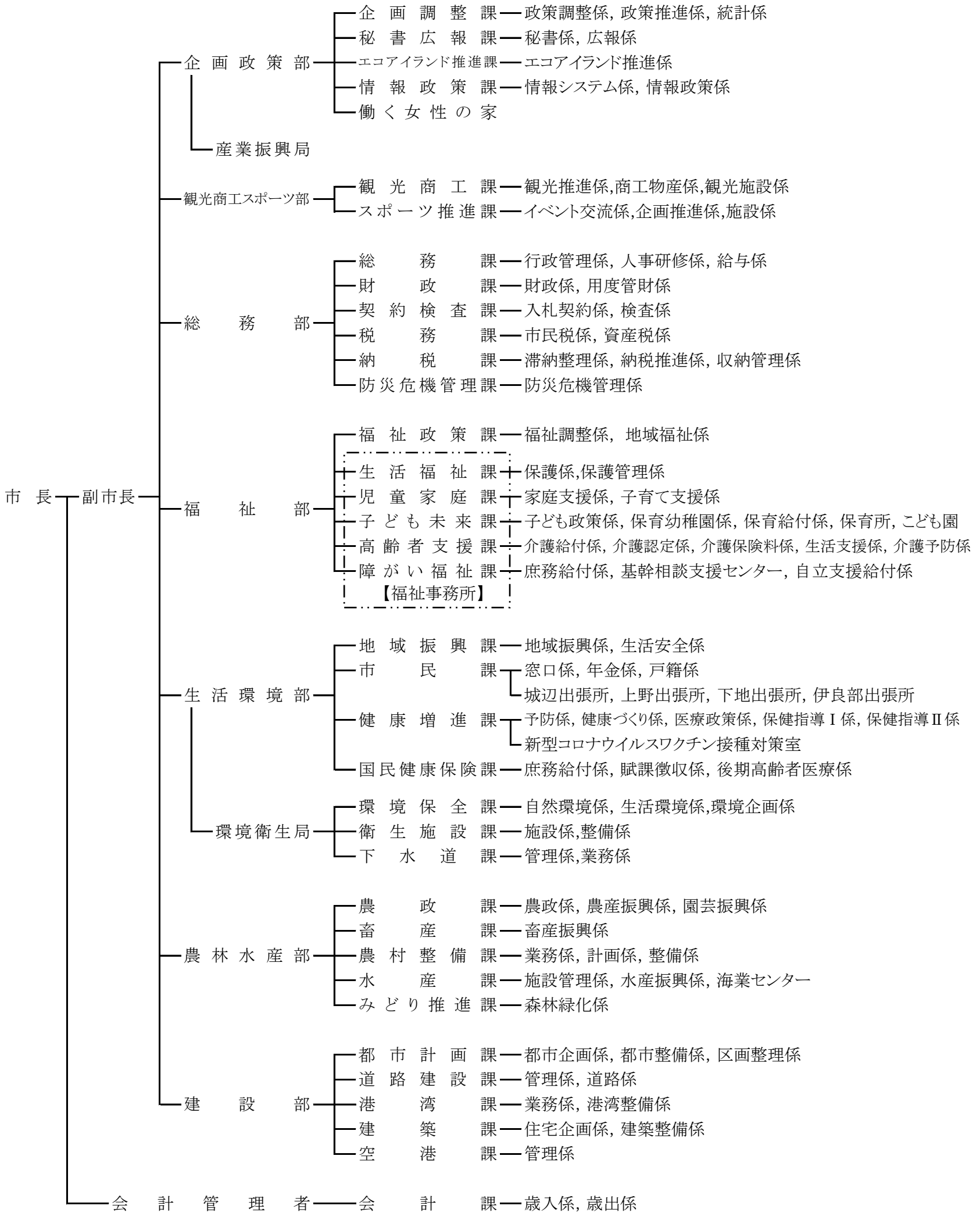
資料:総務課

※総務部総務課(出向1名)含む。

13.宮古島市行政機構図

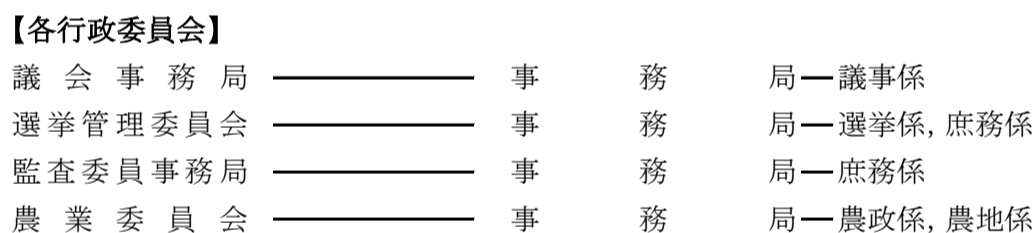
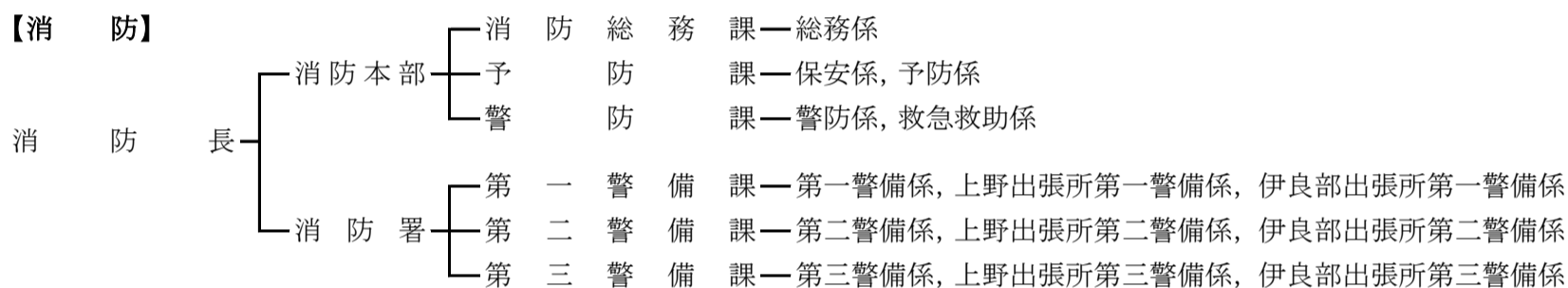
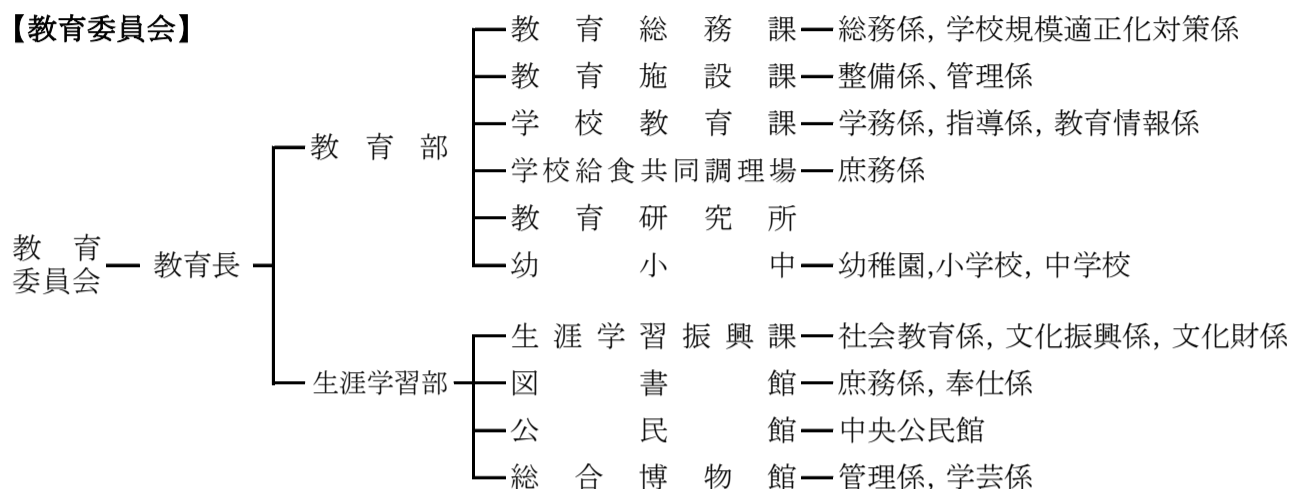
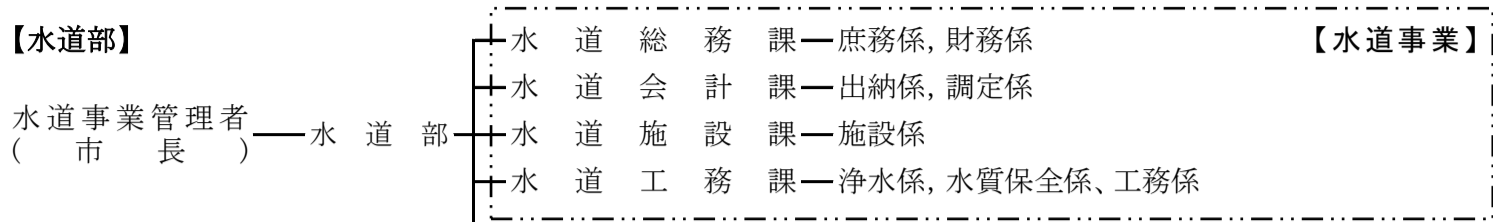
令和4年4月1日現在

【市長部局】



13.宮古島市行政機構図(つづき)

令和4年4月1日現在



職員数の状況

部局等	計	男	女
計	696	439	257
市長部局	468	260	208
水道部 (公営企業部門)	33	30	3
教育委員会	87	50	37
消防本部	81	81	-
会計課	8	3	5
議会事務局	6	5	1
選挙管理委員会	3	2	1
監査委員事務局	3	1	2
農業委員会事務局	7	7	-

資料:総務課

役職者数

役職名	計	男	女
計	325	247	78
部長級	30	27	3
(うち参事)	3	3	-
(うち次長)	12	12	-
課長級	56	51	5
(うち主幹)	6	6	-
補佐級	78	70	8
(うち補佐兼係長)	71	64	7
係長級	161	99	62
(うち調整官)	76	44	32

資料:総務課

